

ĐẤT LỆCH

Trong xây cất nhà cửa, miếng đất rộng hay vuông vức là điều ai cũng mong ước. Tuy nhiên trong thực tế vẫn thường gặp những ngôi nhà - miếng đất không đều cạnh, méo mó, có khoảng thiếu hoặc thừa, bị vạt góc... Cần phải có biện pháp điều chỉnh hình thể ngôi nhà tương quan với điều kiện lệch ấy sao cho đạt lợi ích về sử dụng và đảm bảo cân bằng khí trong ngôi nhà nhiều nhất.

BÊN THẲNG, BÊN LỆCH

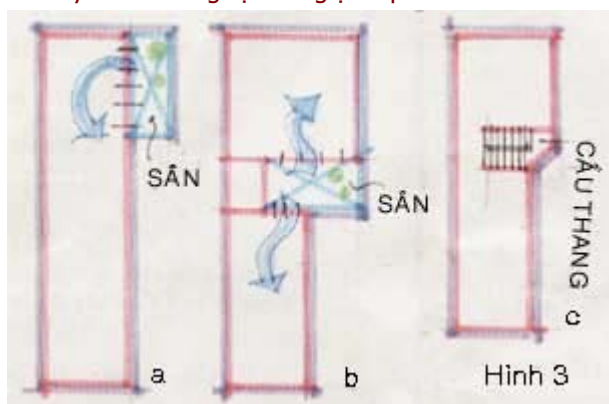
Nếu diện tích khu đất tương đối rộng cho một ngôi nhà phố (Ví dụ trên 5 mét) tốt nhất là chỉ nên làm ngôi nhà về một bên và chừa một hẻm làm lối đi, sân cảnh hoặc các mảng trang trí. Ngôi nhà nên được theo phần thẳng của đất làm cơ sở để đơn giản và thuận tiện về kết cấu (hình 1). Phần trời sụt còn lại khi đó là diện tích phụ có tính chất trang trí bổ sung, còn diện tích chính luôn được vuông vức ngay ngắn hai bên trái phải ngôi nhà (phong thủy gọi là Thanh Long và Bạch Hổ) nếu chừa bên nào thì cũng phải cân bằng lại bằng các giải pháp trang trí. Cụ thể là trồng cây thẳng hàng, gắn đèn, đặt hồ cảnh dọc tường nhà.



ĐẤT HÌNH CHỮ L

Trường hợp chữ L nở hậu (hình 3) thì có thể bố trí theo cách:

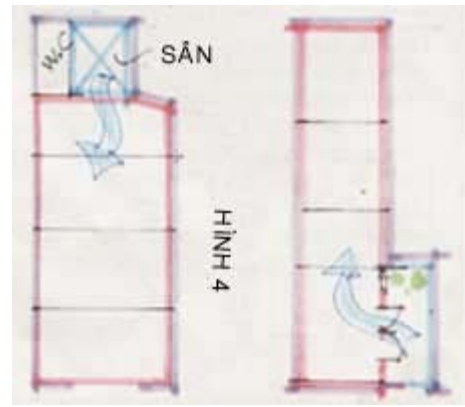
- A: Khoảng trống được dùng làm sân nước phía dưới và thông thoáng cho phòng ngủ bên trên.
- B: Ngôi nhà có sân giữa với hai phần trước sau rõ rệt. Sân này cũng đóng vai trò thông thoáng và dẫn cho các phòng ở giữa.
- C: Khu nhà hẹp không đủ chiều sâu, nên đặt cầu thang ngay vị trí nở hậu. Nói chung, theo cách nào cũng nên xử lý đỉnh vuông tại chỗ giật cấp



TRƯỜNG HỢP CHỮ L TỐP HẬU

Nên biến phần sau thành không gian phụ (Ví dụ: cầu thang, vệ sinh, sân trời ... nếu phần này không chiếm tỉ lệ lớn trong nhà).

Khi gặp trường hợp 4b, thành phần chính ngôi nhà là ở phía sau thì tốt nhất là phía trước dùng làm sân cảnh, chỗ để xe.



HOÀI AN(Trích báo SGGP20-5-2001)